

---

## Sistema de Oclusión DAP Nit-Occlud® PDA

---

El sistema de oclusión Nit-Occlud® PDA está diseñado para el cierre seguro y atraumático de la cardiopatía congénita de DAP (Ductos Arteriosos Persistentes).

El exclusivo diseño de coil (espiral) y su flexibilidad hacen de Nit-Occlud® PDA la elección ideal para el cierre de DAP pequeños a grandes de todos los tipos.

[www.pfmmedical.com](http://www.pfmmedical.com)



**Nit-Occlud® PDA** Este sistema de oclusión está diseñado para el cierre seguro y efectivo de la cardiopatía congénita de DAP (Ducto Arterioso Persistente). Los dos tipos diferentes y la amplia variedad de medidas hacen que este dispositivo exclusivo de oclusión, en forma de espiral sea la elección ideal para el cierre de todos los tipos de DAP.

### Beneficios

#### Diseño

Los tipos Flex y Medium de Nit-Occlud® PDA varían en tamaño y flexibilidad para amoldarse a los tamaños y morfologías individuales de los DAP.

#### Altamente flexible y adaptable

El grado de rigidez disminuye desde el enrollamiento distal al proximal, posibilitando que la espiral se adapte perfectamente a la anatomía de los distintos tipos de DAP.

#### Cierre seguro

El sistema de entrega facilita el óptimo posicionamiento del dispositivo. Los enrollamientos ajustados y compactos garantizan una oclusión eficiente.

#### Fácil de usar

El sistema de aplicación especialmente desarrollado es muy fácil de usar. Se inserta por medio de un catéter de implante de 4-5 F. La espiral (coil) es reposicionable y recuperable antes de la liberación.

### Características

- ▶ Sistema de espiral (coil) premontado
- ▶ Se ajusta a todos los tipos de DAP
- ▶ Sistema 4 F o 5 F
- ▶ Rigidez graduada de aorta a proximal
- ▶ Sus sólidos enrollamientos distales evitan el »pull through« (Resistencia al tironeo)
- ▶ Los enrollamientos proximales anclan al dispositivo en el lado pulmonar
- ▶ Entrega a través de 4 F/5 F
- ▶ Reposicionable y recuperable antes de su liberación
- ▶ Radiopaco
- ▶ **RM compatible**

### Portfolio

#### Nit-Occlud® PDA-R

Dispositivo de Oclusión DAP (tipo plug)

#### Nit-Occlud® Lê VSD

Dispositivo de Oclusión VSD (tipo coil)

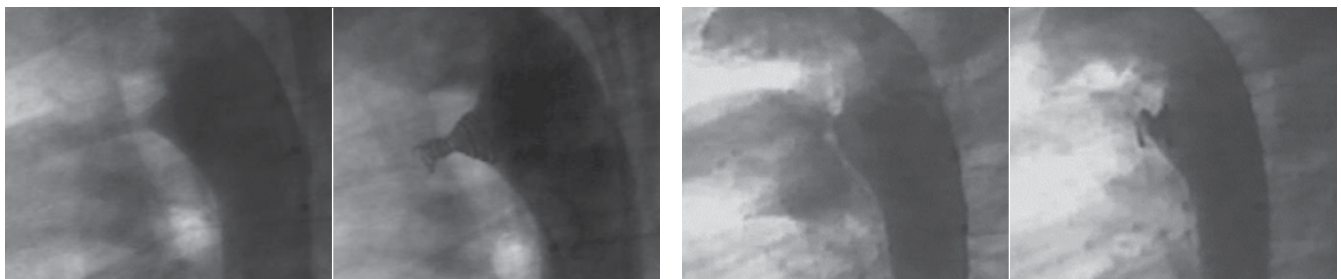
#### Nit-Occlud® PFO

Dispositivo de Oclusión PFO (tipo paraguas)

#### Multi-Snare®

Dispositivo de Agarre

### Uso



#### Caso 1

- ▶ Paciente: femenina, 19 años y 6 meses, 63 kg
- ▶ Medidas DAP: tipo corto, amplio
- ▶ D1 = 4.0 mm, D2 = 10.0 mm, L = 7.0 mm
- ▶ Coil seleccionada: 11 x 6 mm
- ▶ Resultado clínico: cerrado

#### Caso 2

- ▶ Paciente: femenina, 4 años, 17 kg
- ▶ Medidas DAP: tipo corto, amplio
- ▶ D1 = 3.0 mm, D2 = 10.0 mm, L = 9.0 mm
- ▶ Coil seleccionada: 9 x 6 mm
- ▶ Resultado clínico: cerrado

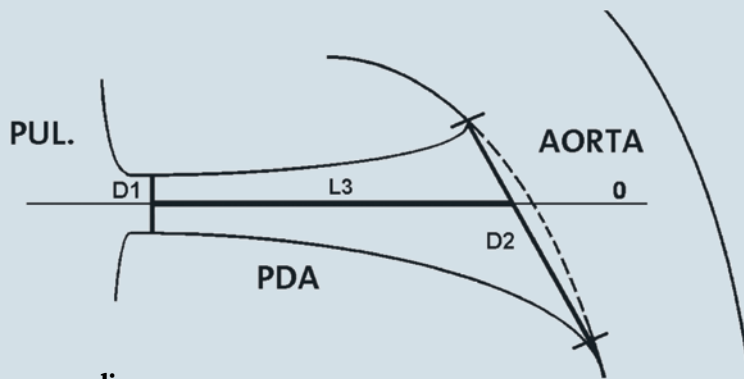
**Caso 1:** Prof. Dr. med. Sievert, Cardiovascular Center, Frankfurt/Dr. med. Lê, Universitätsklinik Eppendorf, Hamburgo, Alemania

**Caso 2:** Dr. med. Borges, Hospital de Clínicas Caracas, Venezuela/Dr. med. Freudenthal, Kardiozentrum, La Paz, Bolivia

## Información

El primer sistema coil PDA de pfm medical fue presentado en 1993. Desde 2001 se está utilizando exitosamente en todo el mundo nuestro sistema de 2da generación - Nit-Occlud® PDA.

## Manipulación



### Dimensiones a medir.

D1 = Diámetro mínimo, D2 = Diámetro Máximo, L3 = Longitud DAP

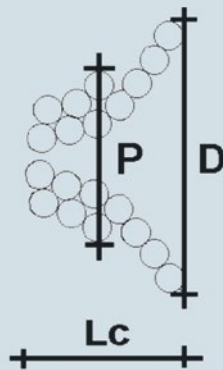
Se aconseja realizar un aortograma lateral para medir las dimensiones de DAP.

Basándose en las mediciones, el tipo de conducto y las siguientes recomendaciones, deberá seleccionarse un coil con las siguientes características:

El **diámetro distal D del coil** deberá ser como **máx. 2 mm mayor al D2**.

El **diámetro distal D del coil** deberá ser como **mín. 3 a 4 mm mayor al D1**.

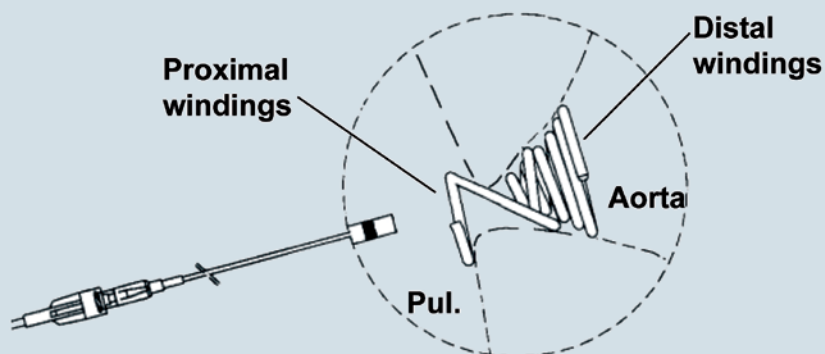
La longitud del coil **Lc** no debería ser más larga que **L3**.



### Dimensiones del coil

D = Diámetro Distal  
P = Diámetro Proximal  
Lc = Long configurada

## Función



El coil de Nit-Occlud® PDA se adapta perfectamente a varios tipos y medidas de conductos. Para asegurar el implante en el conducto, los **sólidos enrollamientos distales evitan que el »pull through«** vuelva a la arteria pulmonar. Para evitar la embolización en la aorta, los **enrollamientos proximales anclan** el dispositivo en el lado pulmonar.

Escanee el código QR o acceda al link y vea cómo funciona el implante

<http://www.pfmmedical.com/clip-pda>



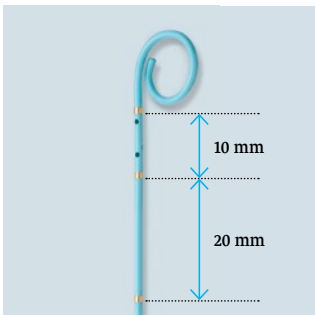
## Información de solicitud



**Nit-Occlud® PDA** ▶ Implante permanente para el cierre del Ducto Arterioso Persistente (DAP)  
 ▶ *Contenido: Implante, sistema de colocación, catéter de implante*

Type	REF	Diám Distal x Prox. Coil	Lc	Catéter de Implante	Long. Catéter
Flex	145044	4 x 4 mm	3.5 mm	4 F	85 cm
Flex	145054	5 x 4 mm	3.5 mm	4 F	85 cm
Flex	145065	6 x 5 mm	3.5 mm	4 F	85 cm
Medium	145076	7 x 6 mm	4.5 mm	5 F	85 cm
Medium	145096	9 x 6 mm	5.0 mm	5 F	85 cm
Medium	145116	11 x 6 mm	6.0 mm	5 F	85 cm

## Solicitud de Accesorios



**Occlumarker:** ▶ Catéter Pigtail para medición aortográfica exacta de los tamaños de DAP  
 ▶ *Calibración DCI exacta con 3 marcadores distales, 10 y 20 mm aparte*

REF	Med	Length	Cable Guía	PU
147401	4 F	50 cm	0.021"	5
147411	4 F	75 cm	0.032"	5
147471	4 F	110 cm	0.032"	5
147431	5 F	90 cm	0.035"	5
147481	5 F	110 cm	0.035"	5



**Multi-Snare®** ▶ Para usar en vasos de tamaño medio a grande  
 ▶ *Content: Snare, catéter snare, ayuda de inserción, torquedor*

REF	Diámetro Snare	Long. Snare	Introduccion	Long. Introduccion
147305	5 mm (5-8)	125 cm	4 F	105 cm
147310	10 mm (10-15)	125 cm	4 F	105 cm
147315	15 mm (15-20)	125 cm	5 F	105 cm
147320	20 mm (20-30)	125 cm	6 F	105 cm
147330	30 mm (30-40)	125 cm	6 F	105 cm

## Contacto

¿Tiene alguna pregunta?

Nuestro Equipo de Soluciones al Cliente lo asistirá con todo gusto.

✉ [argentina@pfmsasa.com.ar](mailto:argentina@pfmsasa.com.ar)

☎ +54 (0)11 4806-5713

☎ +54 (0)11 4807-9448

pfm medical ag  
 Jerónimo Salguero 2745  
 2° Piso Of. 22  
 Ciudad Autónoma de Buenos Aires  
 Argentina

Certificado según norma  
 DIN EN ISO 13485

Los productos están sujetos  
 a alteraciones  
 Nit-Occlud®: marca registrada  
 en Alemania